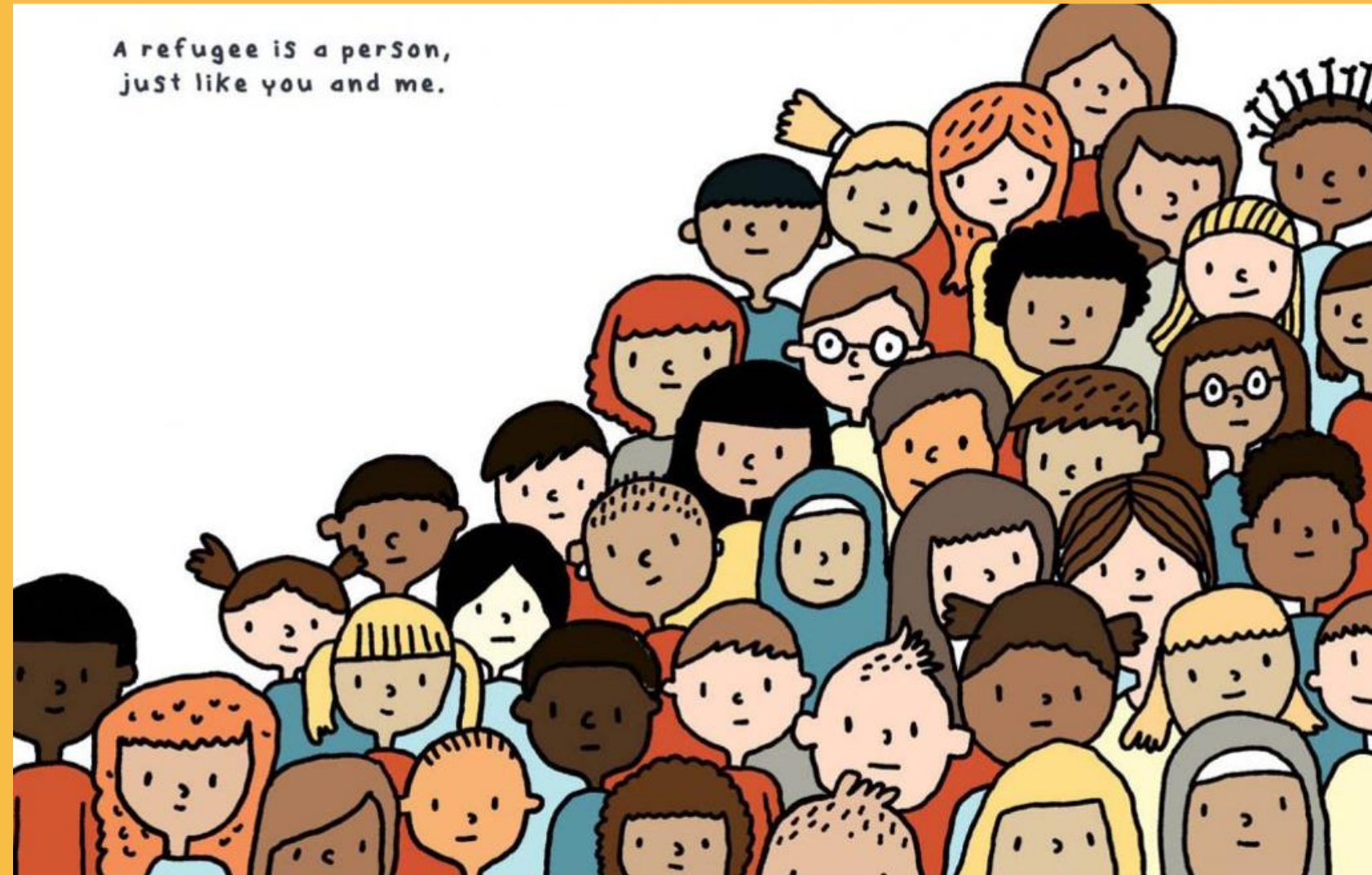


COMMUNITY 2024

Journeys to belonging





O que é?

Programa de desenvolvimento do sentido de comunidade, pensado a partir de três perspectivas: reflexão cívica concreta neste mundo onde nos inserimos; debate sobre temas diversos de cidadania e experiência comunitária.



Para quem é?

Para alunos do 2º e 3º ciclo.



Quando?

18 a 20 de dezembro 2024



Onde?

academia TEN (Travessa da Luz, 2) –
9h às 16h





Valor?

65€ - refeições não incluídas



Tema?

Journeys to belonging.

Pretende abrir portas a um maior conhecimento e empatia pelo que se está a passar à nossa volta: as guerras e consequentemente a crise dos refugiados. Como é que uma pessoa se torna refugiada? Vamos desafiar os nossos jovens a ter maior capacidade de compreensão, empatia pela realidade que apesar de geograficamente distante, está tão presente nos dias de hoje.

Refletimos mais concretamente acerca do nosso meio e realidade comum: “Como é que nós, no dia-a-dia podemos provocar “uma guerra”? E como podemos parar uma “guerra”? Quem sou eu e que papel tenho perante um conflito? Em que acredito que posso fazer a diferença ou simplesmente não me envolver num problema que não é meu?

« Para ti, o que é o sucesso? »,
perguntou o menino.



« Amar », disse
a toupeira.



geral@academiaten.pt

www.academiaten.pt

Travessa da Luz, 2

[INSCRIÇÕES AQUI](#)